

#### Jupiter

Die Jupiter-Baureihe ist eine langsam wirkende Kolbenpumpe, die über ein Getriebe angetrieben wird.

Dieses Design wurde in der Industrie, in der Landwirtschaft und in der Grundwasserabsenkung entwickelt. Die Jupiter-Pumpe ist selbstansaugend bis 9,6 Meter und eignet sich hervorragend für den Dauerbetrieb.

#### Die Vorteile einer Jupiter-Kolbenpumpe

- Konstanter Wasser- und Luftstrom, unabhängig von Saug- und Pressdruck
- Selbstansaugend bis zu 9,6 mWs ohne Unterstützung einer externen Vakuumpumpe
- Hoher Wirkungsgrad der Pumpe, wodurch der Energieverbrauch auf ein Mindestmaß begrenzt ist
- Über doppelte Effizienz im Vergleich zu einer Kreiselpumpe
- Lange Lebensdauer
- Unerreicht hohe Einsetzbarkeit, kann über einen langen Zeitraum ohne Aufsicht betrieben werden
- Große Saug- und Druck Uhr in der Pumpe selbst
- Original-Ersatzteile, für das Leben verfügbar

#### Warum wählen Sie eine Kolbenpumpe von Clasal

- Kompakt und leicht, aber groß in Kapazität, Effizienz und Lebensdauer
- Niedriger Energieverbrauch: weniger als 25% im Vergleich zu einer Zentrifugalpumpe
- Die Rekuperation von Grundwasser führt zu einer geringeren Wasserrechnung

#### Jupiter- Kolbenpumpe kann universell eingesetzt werden

- Grundwasserabsenkung
- Bodensanierung
- Landwirtschaft
- Schiffbau – als Lenzpumpe
- Druckerhöhung - Hydrophor



#### Pumpenspezifikationen

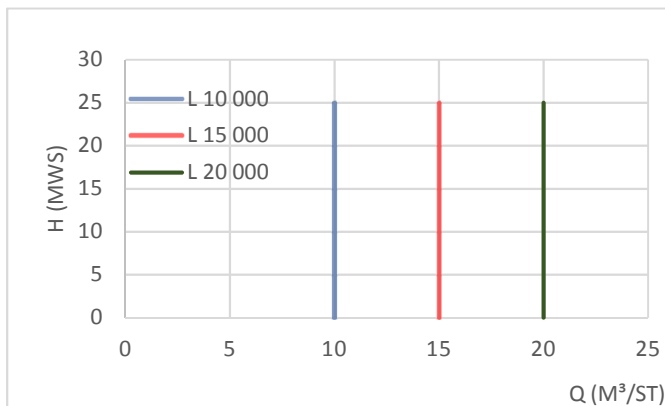
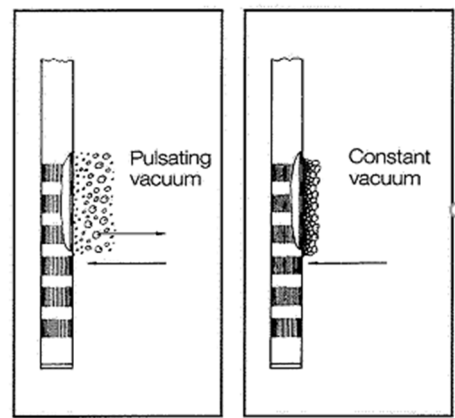
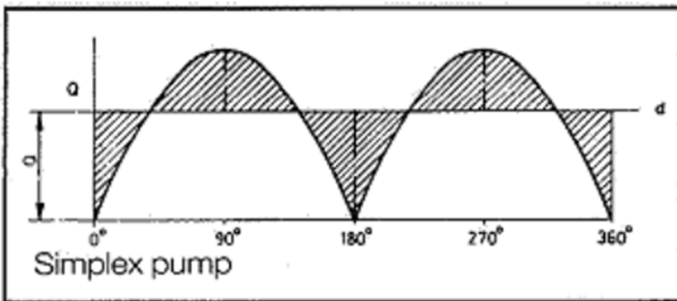
Typ		L10000	L15000	L20000
Q (Fördermenge)	l/St	10 000	15 000	20 000
Motorleistung	kW	2,2	2,2	2,2
Sauganschluss		2"	2 ½ "	3"
Druckanschluss		2"	2 ½ "	3"
Abmessungen LxBxH	mm	1430x390x770	1430x390x770	1430x390x770

#### STANDARD TECHNISCHE SPEZIFIKATIONEN FÜR DIE JUPITER PUMPE

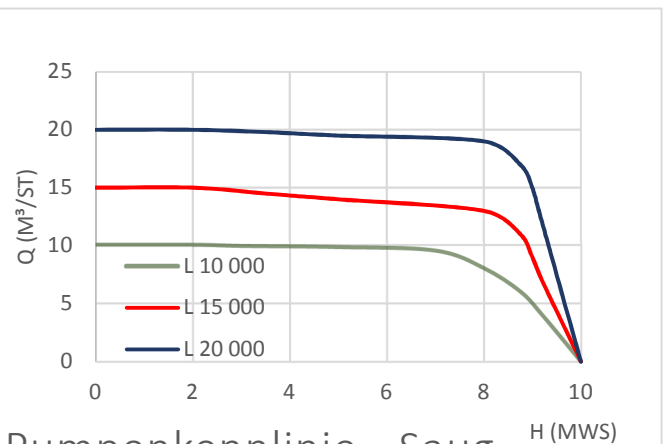
<b>Zahnradgetriebe</b>	Stabile, kompakte Konzeption mit schraubenförmigen Präzisionszahnradern
<b>Schmierung</b>	Automatische Spritzschmierung
<b>Kolbenscheiben</b>	Kunststoff
<b>Zylinder</b>	Messing, dickwandig
<b>Kolbenstange</b>	Verschleiß- und korrosionsbeständige Kolbenstangen aus Edelstahl
<b>Ventile</b>	Flache, federbelastete Ventile hoher Qualität
<b>Ventilsitze</b>	Messing
<b>Getriebe, Pumpengehäuse</b>	Legiertes Gusseisen
<b>Kreuzkopf</b>	Über ein Gleitlager mit der Pleuellstange verbunden
<b>Stopfbuchspackung</b>	Weiche Rameh-Dichtung, imprägniert mit Teflon

#### Betriebseigenschaften

Je Kurbelwellenumdrehung wird zweimal ein Wasser-/Luftvolumen abgeleitet. Die Pumpe erzeugt einen leicht pulsierenden Effekt in der Saugleitung, wodurch Verstopfungen in den vertikalen Filtern verhindert und ein besseres Vakuum erreicht werden. Die Durchfluss- und Druckschwankungen bei einer doppeltwirkenden Saugpumpe sind im Gegensatz zu einer Zentrifugalpumpe günstiger, bei der ein kontinuierliches Vakuum erzeugt wird und die Filter verschlammten können.



Pumpenkennlinie - Druck



Pumpenkennlinie - Saug



#### Grundwasserabsenkung

Tiefer gelegene Regionen und Deltas mit Sandböden haben meist einen hohen Grundwasserpegel. Für Fundamente der Gebäude und Baugruben sind Pumpen mit einem hohen Vakuum, geringem Energieverbrauch und minimalen Wartungsarbeiten erforderlich.



#### Bodensanierung

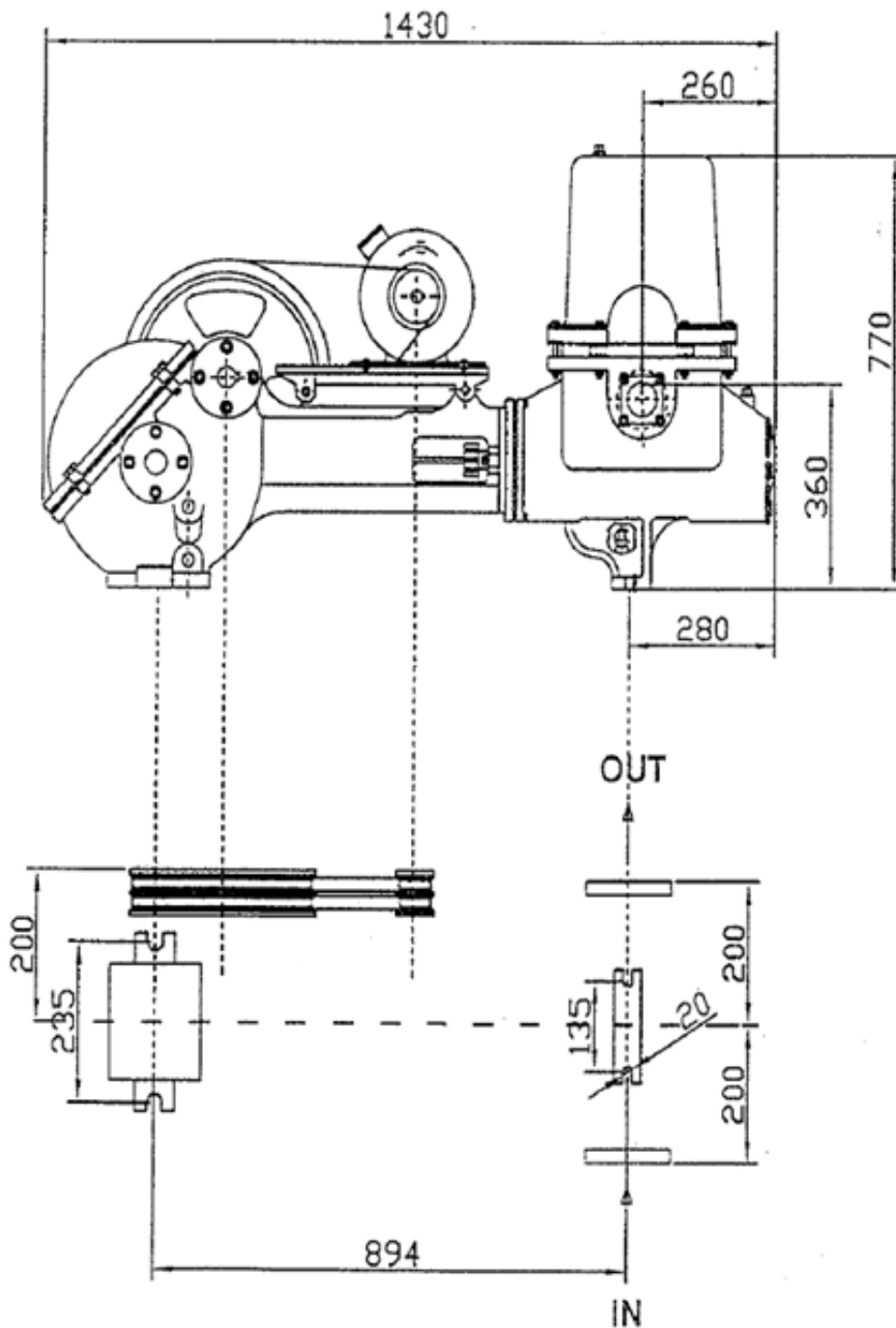
Clasal-Kolbenpumpen werden für verschiedene Arten von Bodensanierung eingesetzt:

- 1) Die Extraktion von kontaminiertem Grundwasser über Vakuumfilter (pump & treat).
- 2) Die Senkung des Grundwasserspiegels zur Schaffung einer aeroben Situation, sodass zersetzende Mikroorganismen aktiv werden können. Der zusätzliche Vorteil dieser Methode ist, dass der weiteren Kontamination des Grundwasser vorgebeugt wird.
- 3) Entfernung der verfestigten Schwimmdecke: Entfernung der auf dem Grundwasser befindlichen organischen Verschmutzungen. Für diese Anwendung werden oft Kolbenpumpen mit kleinerem Förderstrom eingesetzt.



#### Schiffsbautechnik

Die Clasal-Kolbenpumpen werden öfter als Bilgewasserpumpen an Bord von Schiffen eingesetzt: von kleineren Fischerbooten bis zu Tankern von 36 000 grt. Die pumpen sind dann aus meerwasserbeständigen Materialien hergestellt.



**Pumpenspezifikationen**

Typ		L10000	L15000	L20000
Q (Fördermenge)	l/St	10 000	15 000	20 000
Motorleistung	kW	2,2	2,2	2,2
Sauganschluss		2"	2 ½ "	3"
Druckanschluss		2"	2 ½ "	3"
Abmessungen LxBxH	mm	1430x390x770	1430x390x770	1430x390x770