

Hercules

Die Hercules ist eine langsam wirkende Kolbenpumpe, die sich durch ihre robuste Konstruktion auszeichnet. Die Übertragung über geschraubte Präzisionsgetriebe sorgt für einen geräuscharmen Betrieb. Die niedrige Drehzahl der Pumpe garantiert geringen Verschleiß. Die automatische Schmierung im Kurbelgehäuse macht diese Pumpe nahezu wartungsfrei.

Die Hercules Pumpe ist selbstansaugend bis maximal 9 Meter. Diese Pumpe ist extrem geeignet für den Dauerbetrieb. Dies wird oft für private Haushalte verwendet. Pumpen mit einer größeren Durchflussrate sind für den Einsatz in Landwirtschaft und Industrie hervorragend geeignet. Für das Aufpumpen von kontaminiertem Grundwasser und für den Einsatz im Schiffbau als wasserabweisende oder Bilge Pumpe steht eine angepasste Version zur Verfügung.

Hauptmerkmale der Hercules Kolbenpumpe

- Doppelwirkende Kolbenpumpe mit Doppelgetriebe
- Selbstansaugend bis maximal 9 Meter
- Ventilsystem ohne Federn: wartungsfreundlich
- Kann unbegrenzt trocken laufen
- Hohe Pumpeneffizienz = geringe Motorleistung
- Sehr geringe Wartungskosten
- Lange Lebensdauer
- Höchster Return on Investment
- Alle Funktionsteile aus hochwertigen Metallen

Warum wählen Sie eine Kolbenpumpe von Clasal

- Kompakt und leicht, aber groß in Kapazität, Effizienz und Lebensdauer
- Niedriger Energieverbrauch: weniger als 25% im Vergleich zu einer Zentrifugalpumpe
- Die Rekuperation von Grundwasser führt zu einer geringeren Wasserrechnung

Clasal - die Pioniere

Clasal ist der Pionier der Pumpentechnologie. Haus des Vertrauens zwischen Installateuren und Endnutzern. Es ist unsere Philosophie, Ihnen bei Ihren Kolbenpumpen zu helfen, die ein Leben lang halten.



Pompspecificaties									
Type		L1500	L2000	L2500	L3000	L4000	L5000	L6000	L7500
Debiet	l/St	1500	2000	2500	3000	4000	5000	6000	7500
Motorvermogen	kW	0,37	0,37	0,55	0,55	0,75	1,1	1,5	1,5
Opvoerhoogte	Bar	4	4	4	4	4	4	4	4
Aansluiting zuig		1"	1"	5/4"	5/4"	6/4"	6/4"	6/4"	6/4"
Aansluiting pers		1"	1"	1"	1"	5/4"	5/4"	5/4"	6/4"
Afmetingen lxbxh	Cm	68x30x42	68x30x43	77x33x46	77x33x48	85x36x54	85x36x54	85x36x56	85x36x56

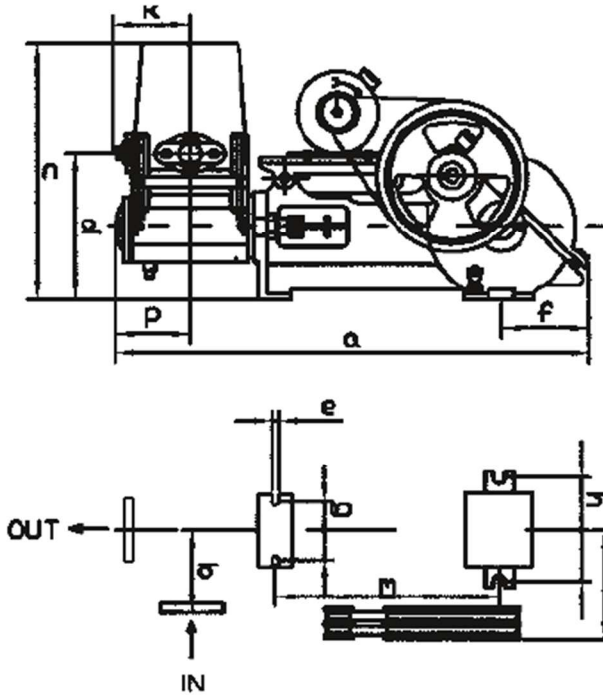


Kolbenpumpen in Kombination mit einem horizontalen oder vertikalen Wasserdruckkessel bilden eine Wasserdruckkessel. Im Reservoir befindet sich ein Luftpolster. Der Druckschalter ermöglicht das Ein- und Ausschalten der Pumpe.

Ein Wasserdruckkessel mit großem Volumen ist immer eine gute Idee. Die Pumpe sollte nicht immer mit einer kleinen Wassermenge starten. Dadurch wird die Pumpe leiser, Sie verbrauchen weniger Energie und die Pumpe verbraucht weniger. Außerdem wird das Wasser belüftet, so dass keine anaerobe Wirkung auftreten kann, dh das Wasser beginnt nicht zu "verrotten".

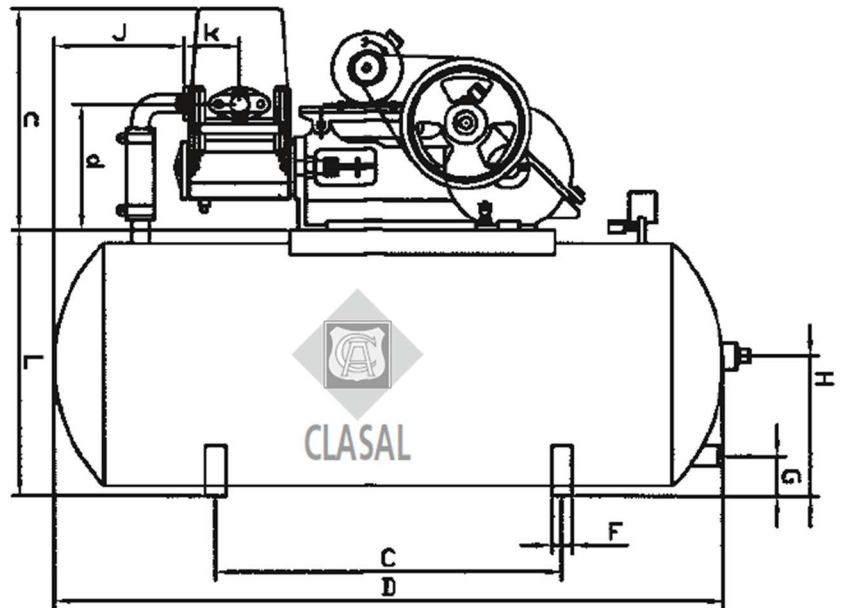
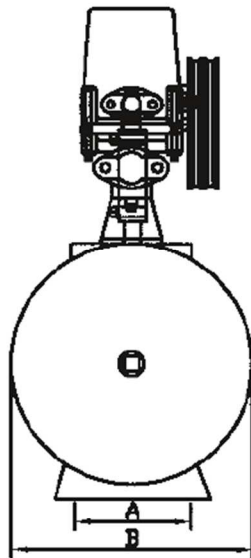
Clasal bietet verzinkte Wasserdruckkessel aus dickwandigem Stahlblech an. Nach dem Schweißen werden sie in einem Bad feuerverzinkt. Die Kessel haben standardmäßig einen maximalen Arbeitsdruck von 6 Scheunen. Sie sind CE-geprüft und für Trinkwasser geeignet.

Die Diana-Pumpen können auf einem horizontalen Tank von 75 Litern bis 300 Liter. Eine Alternative ist eine Wasserdruckkessel mit einem vertikalen Tank. Diese sind standardmäßig mit einem Fassungsvermögen zwischen 100 und 1000 Litern erhältlich.



	1500	2000	2500	3000	4000	5000	6000	7500
a	665	665	755	755	840	840	875	875
b	120	120	140	140	123	123	123	123
c	410	410	460	460	530	530	560	560
d	215	215	245	245	283	283	315	315
e	12	12	14	14	16	16	16	16
f	120	120	140	140	165	165	165	165
g	60	60	80	80	76	76	76	76
h	142	142	142	142	172	172	172	172
m	325	325	375	375	410	410	410	410
n	142	142	145	145	149	149	149	149
n*	172	172	175	175	179	179	179	179
p	105	105	108	108	118	118	145	145

* Met beschermkap
Avec protection V- courroies



	H 75 L	H 100 L	H 200 L	H 300 L	H 500 L
A	270	300	350	400	450
B	350	400	500	550	650
C	520	520	600	600	810
D	880	930	1130	1330	1590
F	50	50	50	50	50
G	80	70	75	60	120
H	210	220	275	285	395
J	180	190	220	220	250
L	410	450	555	585	745