

De kracht van de zuigerpomp

Met handige tips en weetjes!

WAAROM DE ZUIGERPOMP EEN GOED IDEE IS

- Is je oude zuigerpomp aan vervanging toe?
- Wil je een regenput of boorput steken als gratis aanvulling op duur leidingwater? De zuigerpomp verdient zichzelf in enkele jaren terug. Ze verbruikt nauwelijks stroom en heeft een enorm hoog rendement.
- Wil je een ecologische oplossing om water op te pompen?

Dan heb je een automatische zuigerpomp vandoen. Kies meteen de juiste pomp voor het juiste werk: een Diana of Hercules pomp van Clasal.

Clasal is de pionier van de pompen, huis van vertrouwen bij installateurs en eindgebruikers. Het is onze filosofie om jou te helpen met zuigerpompen die levenslang meegaan. Onze pompen zijn 100% Belgisch fabrikaat. Onze service is 100% top.

TIP!

Een Diana of Hercules zuigerpomp van Clasal gaat levenslang mee. Kies daarom meteen de juiste pomp voor het juiste werk. Contacteer onze technische dienst als je niet precies weet welke pomp voor jou de beste keuze is. De beste pomp is niet altijd de duurste pomp!

DE ZUIGERPOMP, DE MEEST ECOLOGISCHE POMP

De zuigerpomp is de absolute topper als het over ecologie gaat. Waarom?



- Enorm lange levensduur | in tegenstelling tot centrifugaalpompen
- Zeer laag energieverbruik | amper 25 % t.o.v. een centrifugaalpompe
- Recuperatie van grondwater | vermindert het verbruik van duur leidingwater
- Cradle to cradle | pomp bestaat voor bijna 100 % uit metaal en is volledig recycleerbaar

Waterbevoorrading wordt de uitdaging van de 21ste eeuw. Water is niet onuitputtelijk. We springen er maar beter spaarzaam mee om. Daar kunnen we allemaal ons steentje toe bijdragen. En bovendien besparen we flink op onze uitgaven voor leidingwater!

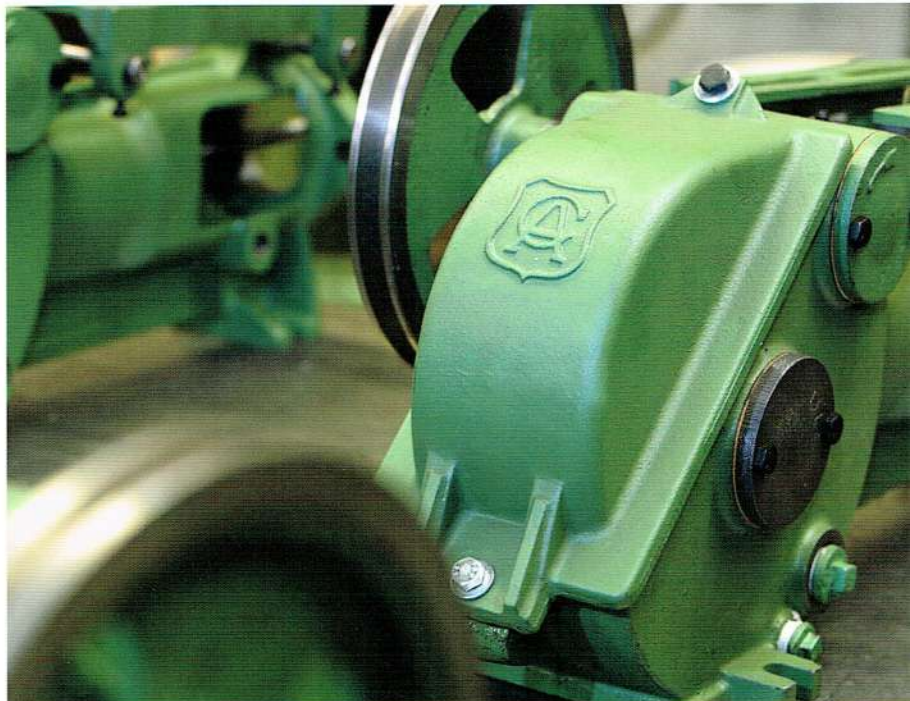
HOE WERKT EEN ZUIGERPOMP?

Wil je vloeistof verplaatsen van a naar b? Dan ben je best gebaat met een automatische zuigerpomp, ook wel 'pistonpomp' of 'stork' genoemd.

De zuigerpomp werkt volgens het **volumetrisch principe**. Een zuiger beweegt heen en weer in een cilinder en zuigt zo de vloeistof aan. Beweegt de zuiger in de ene richting, dan vergroot het volume en wordt automatisch vloeistof aangezogen. Keert de zuiger terug, dan perst deze de vloeistof via een systeem van kleppen naar buiten.

Dit principe zorgt ook voor de uitstekende zelfaanzuigende eigenschappen van onze pompen. Ze zuigen zowel lucht als water aan. Bovendien mogen ze ook 'droogdraaien', door het geringe aantal bewegingen van de pomp is er hierdoor geen kans op schade.

De eenvoud van dit volumetrische werkingsprincipe maakt de zuigerpomp tot de meest gebruikte pomp ter wereld. De zuigerpomp biedt dan ook **alleen maar voordelen**.



ZEVEN GOEDE REDENEN OM TE KIEZEN VOOR EEN ZUIGERPOMP VAN CLASAL

- Zelfaanzuigend en grote aanzuigdiepte: je kan water oppompen tot 9m diepte.
- Heel hoog rendement, want geen wrijvingsverliezen. Zelfs bij kleine debieten!
- Betrouwbaar, want maximale bedrijfszekerheid.
- Heel lange levensduur, want van robuuste makelij uit gietijzer! Zo goed als onderhoudsvrij.
- Zeer laag energieverbruik, de zuigerpomp kan werken via een batterij of zonnecellen.
- Mogen droogdraaien!
- Mits keuze van de juiste diameter tot honderden meter aanzuigleiding mogelijk. Voor advies, contacteer Clasal. We helpen je graag bij de juiste keuze.

TIP!

Vervang je centrifugaalpomp door een zuigerpomp, zeker als je problemen ondervindt met aanzuigen uit citernes of boorputten. Zuigerpompen zuigen met gemak tot 9 meter diep, zonder debietverlies als je de juiste leiding gebruikt. Vraag raad aan onze technische dienst.

Clasal biedt een volledig gamma automatische zuigerpompen van de hoogste kwaliteit. Bovendien ben je verzekerd van een uitstekende dienst-na-verkoop.

zuigerpompen

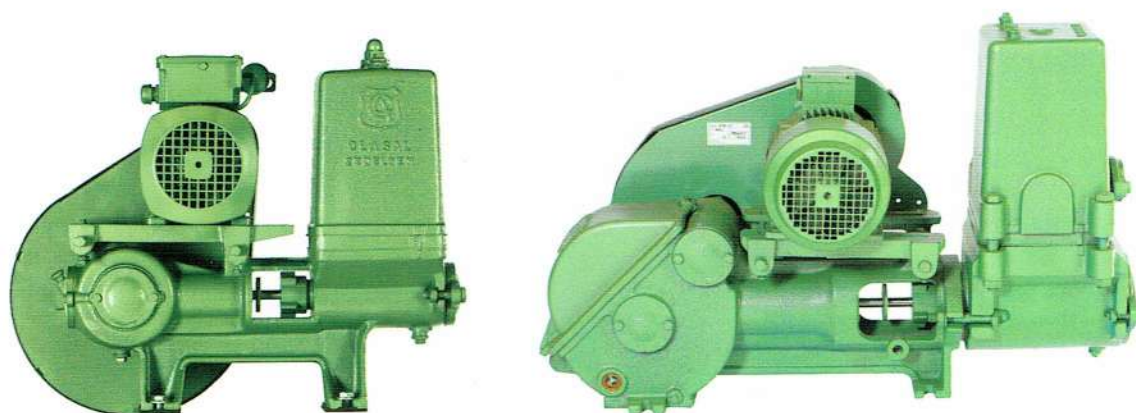
SNELLOPENDE OF TRAAGLOPENDE ZUIGERPOMP?

Er bestaan twee soorten zuigerpompen.

1. Snellopende zuigerpomp met krukasaandrijving.
2. Traaglopende zuigerpomp met tandwielkast.

De **snellopende** zuigerpomp is compacter dan zijn traaglopende grote broer. Door de compactere bouw is de pomp prijsgunstig. Snellopende zuigerpompen zijn geschikt voor kleine debieten.

De **traaglopende** zuigerpomp is iets robuuster. De traagloper kan het grotere werk aan en is ideaal voor het oppompen van grotere debieten. Dankzij de techniek van tandwieloverbrenging kan de traaglopende zuigerpomp rustiger werken. Op die manier is het technisch mogelijk een grotere excentriek te ontwikkelen, wat resulteert in een grotere slagkracht. Traaglopende zuigerpompen zuigen ook dieper aan dan snellopende zuigerpompen.



TIP!

Milieubewuste consumenten kiezen een zuigerpomp voor de vele uitstekende eigenschappen. Zuigerpompen zijn de meest rendabele pompen op de markt en passen perfect in een langetermijnstrategie.

DE ZUIGERPOMP MET MONOFASIGE OF DRIEFASIGE MOTOR

Je kan de zuigerpomp voorzien van een monofasige of een driefasige motor. Indien er een driefasige aansluiting mogelijk is, neem je best een pomp met driefasige motor. Door het stroomverbruik te verdelen over de drie fasen, werkt de motor rustiger en zuiniger en is hij in principe onverslijtbaar. De driefasige motoren kunnen zowel in 3 x 400V of in 3 x 230V mode worden aangesloten.

TIP!

Controleer eerst of er drijfkracht aanwezig is. Als dat zo is, opteer dan voor een pomp met driefasige motor. De voordelen zijn de moeite waard. De pomp is zuiniger, stiller en haast onverslijtbaar.



CLASAL

ALTIJD WATER IN VOORRAAD DANKZIJ DE WATERDRUKKETEL

Waterdrukketels in combinatie met een zuigerpomp vormen een hydrofoorgroep. De zuigerpomp pompt het water in de waterdrukketel. Daarna gebruik je dit water via de kraan.

Clasal biedt gegalvaniseerde waterdrukketels, zowel in horizontale als verticale uitvoering. Ze zijn gemaakt van dikwandige staalplaat die thermisch verzinkt wordt. De ketels roesten niet snel, gaan heel lang mee en kunnen hoge druk aan. Ze zijn CE gekeurd en geschikt voor drinkwater.

Clasal heeft de **geschikte waterdrukketel voor alle merken van zuigerpompen**. Ook voor zuigerpompen van andere leveranciers. We hebben altijd een grote voorraad van waterdrukketels in huis, gaande van 75 liter tot 1000 liter.



TIP!

Een waterdrukketel bij de zuigerpomp is altijd een goed idee. De pomp moet niet altijd aanslaan bij een kleine waterafname, werkt dus rustiger, verslijt minder snel en spaart energie. Bovendien wordt het water belucht zodat er geen anaerobe werking kan ontstaan. Het water kan met andere woorden niet 'rotten'. Voor huishoudelijk gebruik is een reservoir van 200 l ideaal. Voor pompen vanaf 2500 liter raden wij een reservoir van minstens 300 l aan.



CLASAL, HET COMPLETE GAMMA ZUIGERPOMPEN

Het gamma originele zuigerpompen van Clasal is compleet. Clasal biedt zuigerpompen voor elke toepassing in elke sector. Alle pompen van Clasal zijn hoogkwalitatief. De pompkeuze is afhankelijk van

- de toepassing waarvoor je de pomp nodig hebt
- het debiet dat je wil verpompen

TIP!

Voor een klein debiet volstaat een snellopende Diana zuigerpomp. Voor een groot debiet opteer je beter voor de traaglopende Hercules zuigerpomp.

zuigerpompen

ZUIGERPOMPEN MET OF ZONDER DRUKVAT

Zuigerpompen *zonder* drukvat, ter vervanging van bestaande pompen met herbruikbaar drukvat

- De Diana zuigerpomp is een snellopende zuigerpomp met korte zuigerslag. Ze is heel handig voor de beregening van tuinen en voor watervoorziening naar woningen.
- De Hercules zuigerpomp is een traaglopende zuigerpomp met dubbele tandwieloverbrenging tussen de motor en de pomp. Dit maakt ze ideaal voor volcontinu gebruik. Deze pomp is perfect voor wie kampt met waterproblemen rond het huis en toch de kelder droog wil houden. Of voor intensieve beregening van de tuin.

Zuigerpompen *met* drukvat

- Hydrofoorinstallaties kennen vele toepassingen, vooral op plaatsen waar geen leidingwater beschikbaar is, of waar je duur leidingwater wil vervangen door gratis water.

TIP!

Is je huidige drukvat nog in goede staat? Kies dan een zuigerpomp zonder drukvat en hergebruik de oude waterdrukketel. Toch een nieuw drukvat nodig? Kies dan voor een waterdrukketel die net iets groter is dan je eigenlijk nodig hebt. Zo heb je altijd reserve en ben je voorbereid op eventuele toekomstige uitbreiding. Bekijk foto's van waterdrukketels op onze website www.clasal.be bij de rubriek pompen-waterdrukketels.



HET KIEZEN VAN DE JUISTE LEIDING IS HEEL BELANGRIJK

De pompen van Clasal zuigen water aan tot 9 meter diep zonder debietverlies. Mits keuze van de juiste diameter is het mogelijk om tot honderden meter aanzuigleiding aan te leggen.

TIP!

Het is belangrijk om de juiste diameter van leiding te kiezen. Vaak worden te geringe diameters gebruikt. Vele mensen denken dat je met hogere druk een groter debiet bereikt. Dat is niet zo als de leiding te klein gedimensioneerd is.

Te hoge druk zorgt dan alleen voor grote leidingverliezen. Kies dus minimaal voor een leiding met de diameter die overeenkomt met de aansluiting aan de pomp. Is je leiding langer dan 20 meter? Contacteer ons, wij berekenen de optimale diameter voor de leiding.

WAARVOOR KAN JE EEN ZUIGERPOMP GEBRUIKEN?

Clasal pompen zijn er in alle maten en gewichten. Voor elke veeleisende toepassing hebben wij de ideale kwaliteitspomp.

- **Huishoudelijk gebruik.**

Met een regenput of een boorput geniet je van gratis water. Een hydrofoorgroep met een zuigerpomp type Diana of Hercules, aangesloten op de regenput en/of boorput biedt gratis aanvulling op leidingwater. Toiletten doorspoelen, sproeien in de tuin of zwembadje vullen doe je niet met leidingwater. Onze zuigerpompen helpen je fenomenaal besparen op het waterverbruik.

- **Land- en tuinbouw.**

Gebruik onze Hercules pompen voor irrigatie bij serreteelt of akkerbouw, of voor het oppompen van drinkwater voor de dieren op de boerderij. Ideaal voor de grotere debieten vanaf 3000 liter.

- **Scholen en ziekenhuizen.**

Het zou zonde zijn om de ontelbare toiletten in scholen en ziekenhuizen door te spoelen met duur leidingwater. Hiervoor kan je gratis regenwater of boorputwater oppompen met een zuigerpomp.

- **Watervoorziening voor bedrijven.**

Vele industrietakken hebben in het productieproces veel water nodig. Zij kunnen duizenden euro's besparen door het gebruik van een zuigerpomp.

- **In de scheepvaart.**

Schippers gebruiken een hydrofoorgroep voor watertoevoer in het woongedeelte. Dankzij het geringe energieverbruik werkt de pomp op de batterij van het schip.



zuigerpompen