

Diana

De Diana is een zuigerpomp met korte zuigerslag. De krukasaandrijving is driemaal gelagerd met precisiekogellagers. Dit resulteert in een lange levensduur, een geruisloze werking, minder onderhoud en een gering energieverbruik. Door de automatische smering van het carter is er nagenoeg geen onderhoud nodig.

Waterzijdig is de pomp voorzien van een klepplaat met vier ventielen, een messing zuigerbus en een slijtvaste zuiger in kunststof.

De Dianapomp is zelfaanzuigend tot 8m. Dit maakt haar geschikt voor het oppompen van water uit een regenwatertank of uit een boorput. Deze pompen worden vooral gebruikt in woningen en voor de beregening van tuinen. Er zijn ook speciale uitvoeringen voor gebruik als hydrofoorgroep in de scheepsbouw.

Belangrijkste kenmerken van de Diana zuigerpomp

- Dubbelwerkende zuigerpomp met rechtstreekse aandrijving van de krukas
- Zelfaanzuigend tot max. 8 meter
- Krukas op 3 plaatsen gelagerd
- Kan onbeperkt droogdraaien
- Hoog pomprendement
- Zeer lage onderhoudskosten
- Lange levensduur
- Hoogste Return on Investment
- Ergonomisch ontwerp
- Laag motorvermogen – heel zuinig

Clasal - pioniers in het vak

Clasal is de pionier van de pompen. Huis van vertrouwen bij installateurs en eindgebruikers. Het is onze filosofie om jou te helpen met zuigerpompen die levenslang meegaan.



Pompspecificaties			
Type	V1000	V1500	V2000
Debiet (l/h)	1200	1600	2000
Motorvermogen (kW)	0,25	0,37	0,37
Aansluiting zuig & pers (inch)	1"	1"	1"
Opvoerhoogte (mWK)	45	45	45
Afmetingen lxbxh (cm)	54x27x39,5	54x27x43,5	54x27x45

Waarom een zuigerpomp van Clasal?

- Compact en licht, toch groot in capaciteit, efficiëntie en levensduur
- Zeer laag energieverbruik: amper 25% t.o.v. een centrifugaalpomp
- Recuperatie van grondwater leidt tot een kleinere waterfactuur
- Je kan altijd terecht bij onze dienst verkoop, zij helpen je om de juiste pomp te kiezen



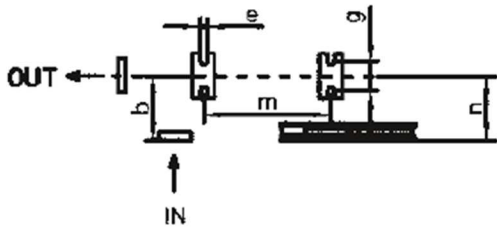
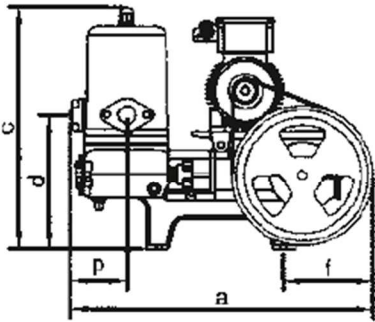
Zuigerpompen vormen in combinatie met een horizontale of verticale waterdrukketel een **hydrofoorgroep**. In het reservoir bevindt zich een luchtkussen. De drukschakelaar laat de pomp aan- en afslaan.

Een waterdrukketel met een groot volume is altijd een goed idee. De pomp moet dan niet altijd aanslaan bij een kleine waterafname. Hierdoor werkt de pomp rustiger, verbruikt je minder energie en verslijt de pomp minder. Bovendien wordt het water belucht zodat er geen anaerobe werking kan ontstaan, m.a.w. het water gaat niet beginnen 'rotten'.

Clasal maakt **gegalvaniseerde waterdrukketels van dikwandige staalplaat**. Na het lassen worden deze thermisch verzinkt in een bad. De ketels hebben standaard een maximum werkdruk van 6 bar. Ze zijn CE gekeurd en geschikt voor drinkwater.

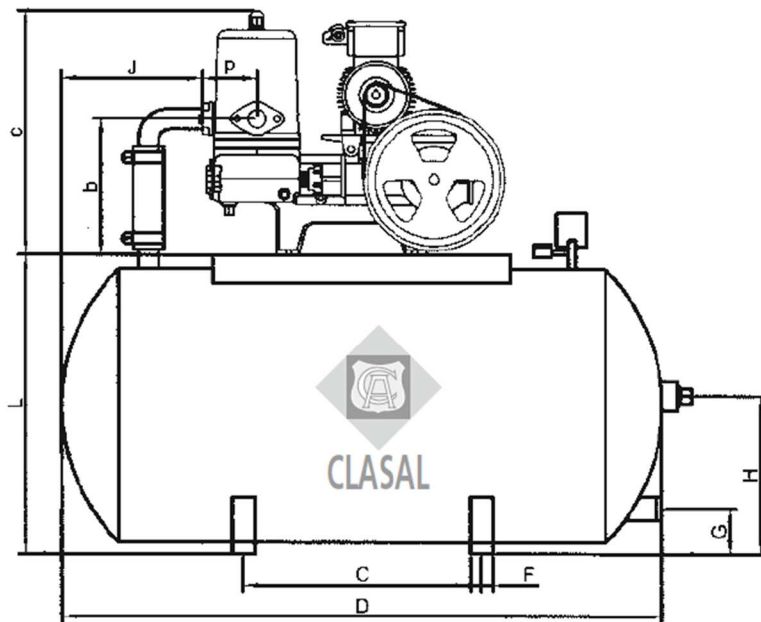
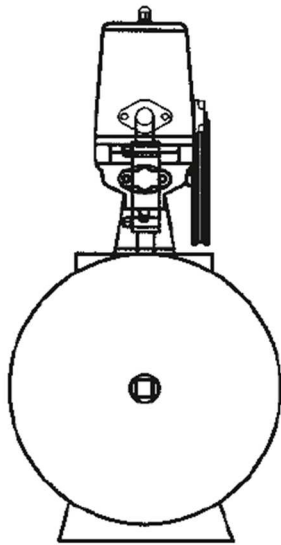
De Diana pompen kunnen geleverd worden

- met een **horizontale ketel van 75 tot 300 liter**.
- of met een **verticale tank**, standaard verkrijgbaar met een inhoud tussen **100 en 1000 liter**.



	1000 LV	1500 LV	2000 LV
a	530	530	530
b	110	110	110
c	435	435	435
d	245	245	245
e	13	13	13
f	160	160	160
g	75	75	75
m	225	225	225
n	100	100	100
n*	135	135	135
p	100	100	100

* Met beschermkap



	H 75 L	H 100 L	H 200 L	H 300 L
A	270	300	350	400
B	350	400	500	550
C	520	520	600	600
D	880	930	1130	1330
F	50	50	50	50
G	80	70	75	60
H	210	220	275	285
J	180	190	220	220
L	415	460	560	590