



Technische Daten		
Typ	ZD 900	ZD 600
Antrieb	Zahnradgetriebe	Zahnradgetriebe
Max. Fördermenge	95 m ³ /St	65 m ³ /St
Max. Förderhöhe	20 mWS	20 mWS
Max. Saughöhe	9,6 mWS	9,6 mWS
Saug- und Druckanschluss	4" oder 6"	4" oder 6"
Gewicht	Ca. 850 kg	Ca. 850 kg
Elektromotor	5,5 kW	5,5 kW

GEHO BY CLASAL

ZD 600 und 900

Nach langjähriger enger Zusammenarbeit übernahm der Belgier Clasal die Kolbenpumpabteilung von Geho ZD von WEIR Minerals Netherlands BV. Damit liegt die Design-Produktion und der Vertrieb der Original-ZD-Pumpen in den Händen von Clasal.

Die Geho ZD- die Reihe umfasst eine Kolbenpumpe mit zwei Zylindern, von einer vierfachwirkenden Kurbelwelle angetrieben. Dieses Konzept hat sich seit Jahren als die beste Technik erwiesen für Grundwasserabsenkung und horizontale Drainage.

Die Vorteile einer ZD-Kolbenpumpe

- Konstanter Wasser- und Luftstrom, unabhängig von Saug- und Pressdruck
- Selbstansaugend bis zu 9,6 mWS ohne Unterstützung einer externen Vakuumpumpe
- Hoher Wirkungsgrad der Pumpe, wodurch der Energieverbrauch auf ein Mindestmaß begrenzt ist
- Über doppelte Effizienz im Vergleich zu einer Kreiselpumpe
- Einfach Wartung sowie geringer Ersatzteilverbrauch
- Lange Lebensdauer
- Unerreicht hohe Einsetzbarkeit, kann über einen langen Zeitraum ohne Aufsicht betrieben werden
- Geeignet zum Pumpen von Salzwasser
- Universell einsetzbar: Je nach der Art des Bodens können zwischen 40 bis 100 Filter angeschlossen werden. Das bedeutet eine Saugleitung bis 300 m.
- Kann unbegrenzt trocken laufen ohne Schaden



Gesamte Produktion unter der Verantwortung von Clasal!

- Volle Kontrolle über die gesamte Produktionslinie
- Mehr als 100 Jahre Erfahrung als Kolbenpumpenhersteller
- Verwendung von verschleißfesten und langlebigen Materialien
- Eigene, ISO 9001-zertifizierte Gießerei
- Fertigung mit modernsten CNC Maschinen
- Jede Pumpe wird geprüft

Was spricht für eine ZD-Pumpe von Clasal?

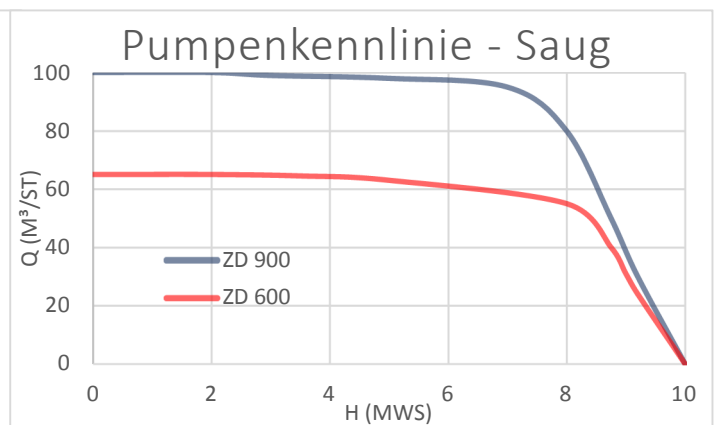
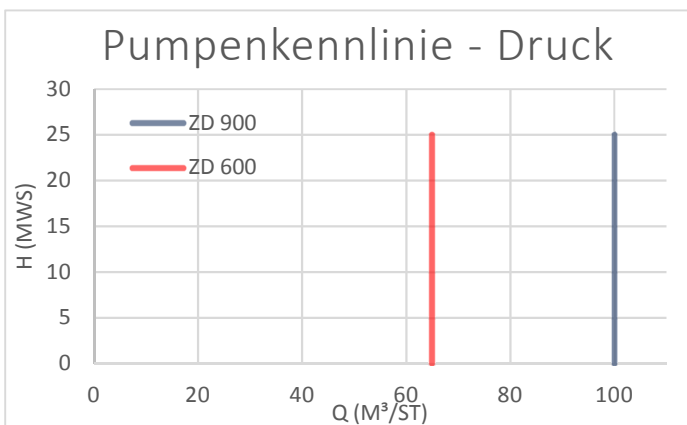
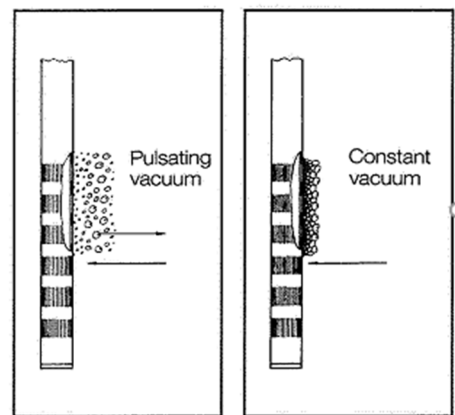
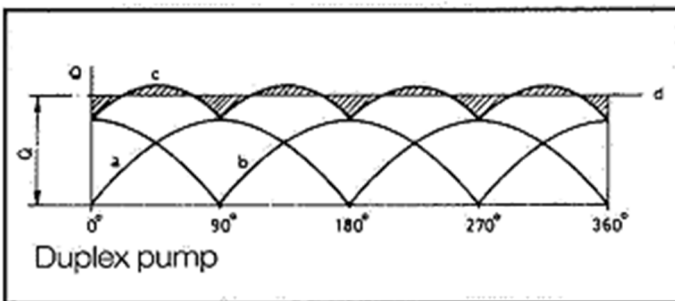
- Kompakter und leichter Aufbau, zugleich stark in Leistung, Wirkungsgrad und Lebensdauer
- Original-GEHO-Ersatzteile

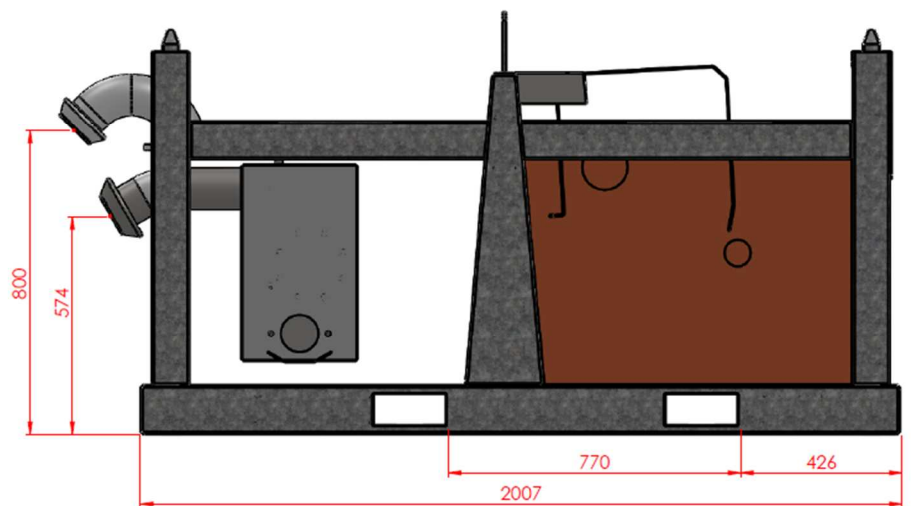
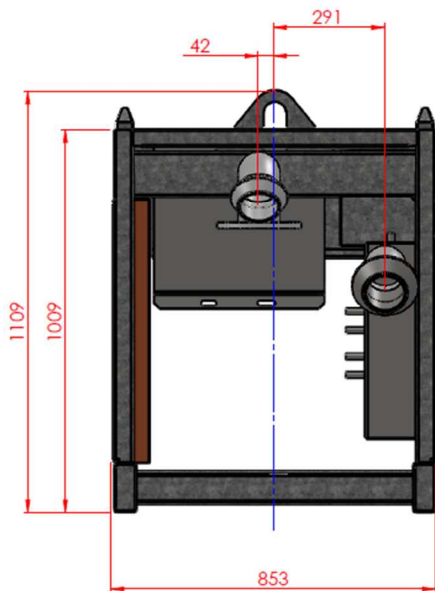
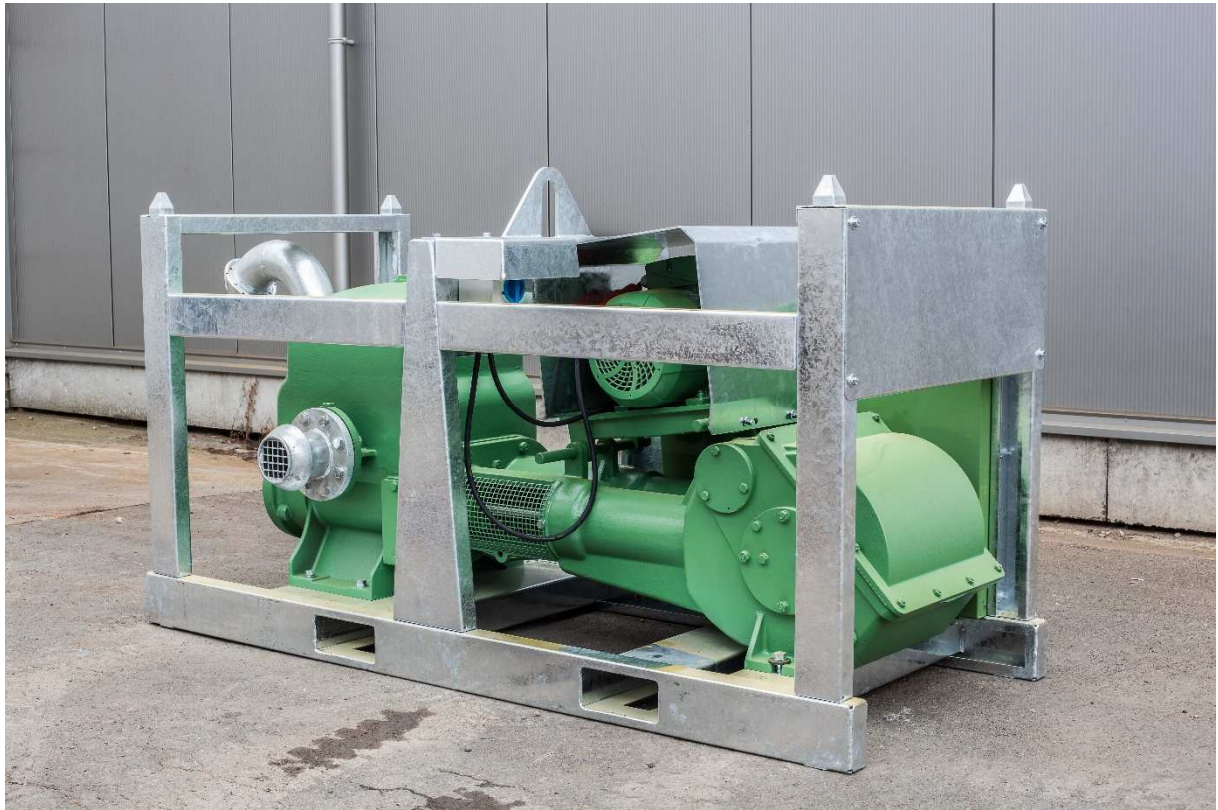
STANDARD TECHNISCHE DATEN FÜR DIE MODELLE ZD 600 UND ZD 900

Zahnradgetriebe	Stabile, kompakte Konzeption mit schraubenförmigen Präzisionszahnradern
Schmierung	Automatische Spritzschmierung
Kolbenscheiben	Kolbenscheiben mit doppelten Lederkolben
Zylinder	Einfach austauschbare Edelstahlzylinder
Kolbenstange	Verschleißfeste und korrosionsbeständige Kolbenstangen aus Edelstahl
Ventilsitze	Aus hochwertige Bronze satzwasserresistent
Ventile	Gummischeiben
Pumpengehäuse und Deckel	Legiertes Gusseisen
Inspektionsdeckel	Einfach abnehmbare Deckel
Kurbelstange	Ausgerüstet mit Gleitlager
Kurbelwelle	Läuft auf Wälzlager

Wirkungsweise

Je Kurbelwellenumdrehung wird viermal ein Wasser-/Luftvolumen abgeleitet. Die beiden Kolben sind um 90° versetzt, so dass in einer einzigen Rotation die vier Kolbenhübe in einer idealen regelmäßigen Reihenfolge ablaufen. Die Pumpe erzeugt einen leicht pulsierenden Effekt in der Saugleitung, wodurch Verstopfungen in den vertikalen Filtern verhindert und ein besseres Vakuum erreicht werden. Die Durchfluss- und Druckschwankungen bei einer doppelwirkenden Saugpumpe sind im Gegensatz zu einer Zentrifugalpumpe günstiger, bei der ein kontinuierliches Vakuum erzeugt wird und die Filter verschlammten können.







Bronze-Ventilsitze und eine optimale Hydraulik sorgen für höchsten Wirkungsgrad und maximales Vakuum.



Damit wir die gesamte Technologie selbst kontrollieren, ist eine gleichbleibende Spitzenqualität jederzeit gewährleistet.



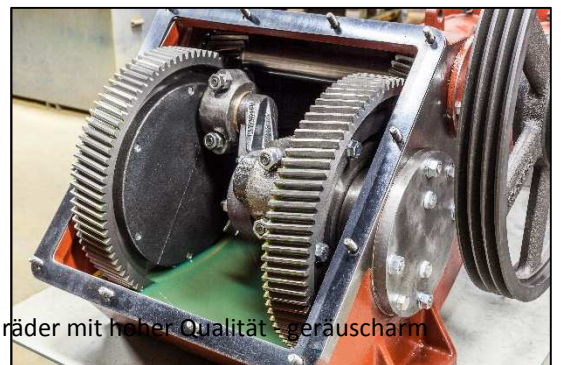
Alle
Ma



Zahnräder werden in unserer Werkstatt bearbeitet.



Clas



Zahnräder mit hoher Qualität - geräuscharm